



# MAPFRE

La aseguradora global de confianza.

## USO DE EPP COVID 19

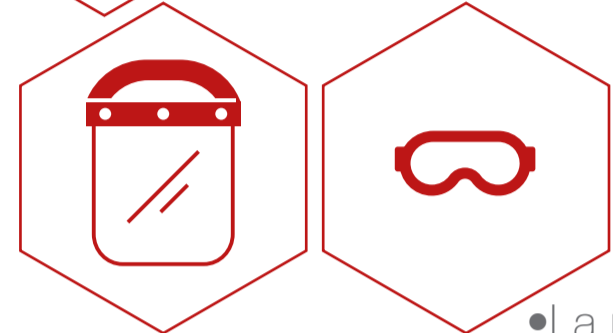
Esta barrera reduce la probabilidad de tocar, exponerse y propagar microbios

01



•Las máscaras cubren la nariz y la boca

02



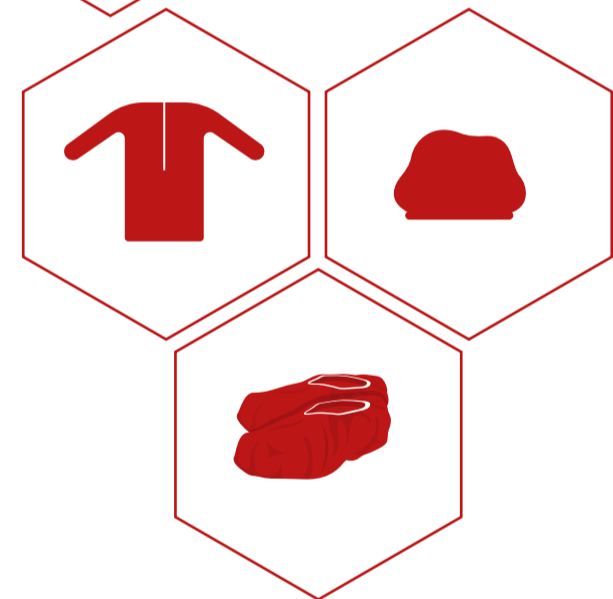
•La protección de los ojos incluye cubiertas para la cara y gafas. Estas protegen las membranas mucosas en los ojos de la sangre y otros líquidos corporales

05



•Los guantes, especialmente para profesionales de la salud, protegen el contacto directo de las manos con superficies contaminadas y secreción de pacientes COVID-19.

03



•La ropa incluye batas, delantales, cubiertas para la cabeza y para los zapatos.

04

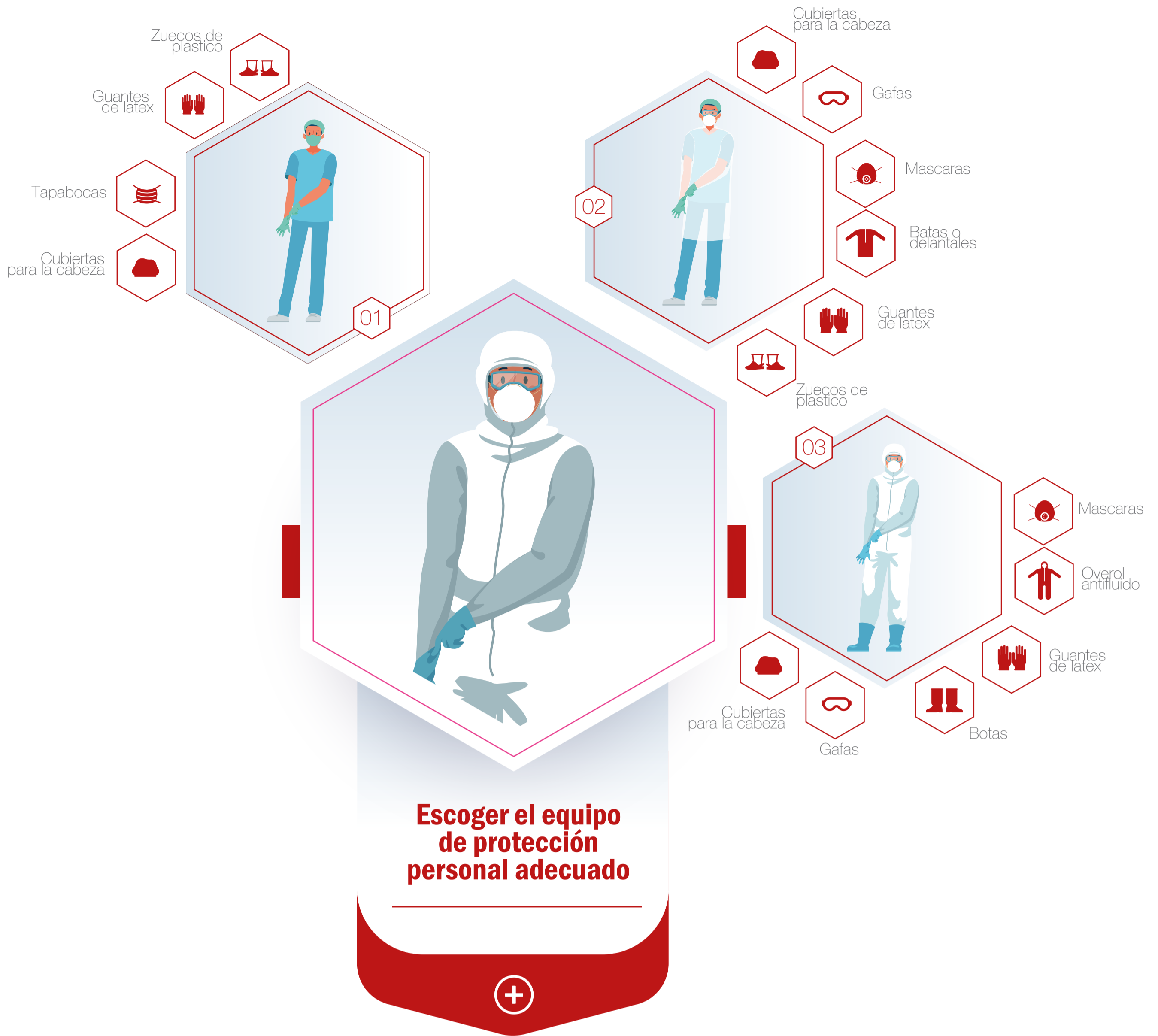


•El tapabocas, debe proteger mentón, nariz y boca.



**Tipo de Equipo de protección personal**







**01**

Antes de ponerse el tapabocas, lávese las manos con un desinfectante a base de alcohol o con agua y jabón.



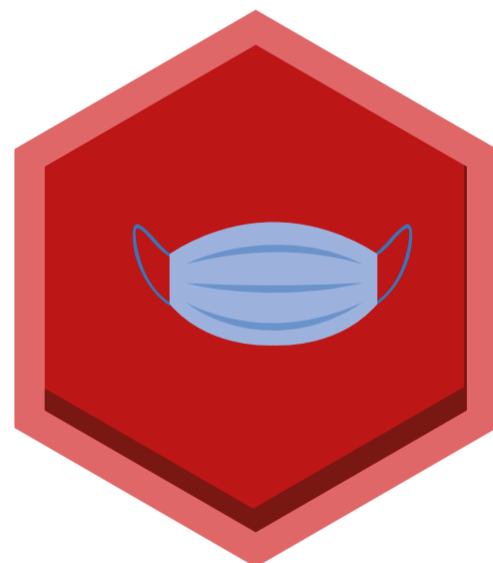
**02**

Cúbrase el mentón, la boca y la nariz con el tapabocas y asegúrese de que no haya espacios entre su cara y el tapabocas.



**03**

Evite tocar el tapabocas mientras lo usa; solo hágalo, avérselo las manos con un desinfectante a base de alcohol o con agua y jabón si es de tela.



**04**

Cambie el tapabocas tan pronto como esté húmedo y no reutilice.



**05**

Para retirarse el tapabocas, quítelo por detrás (no toque la parte delantera); deséchelo inmediatamente en un recipiente cerrado; y lávese las manos con un desinfectante a base de alcohol o con agua y jabón.